

La maille titane est conçue pour une utilisation en chirurgie reconstructrice, en traumatologie cranio-maxillo-faciale ainsi que dans le traitement de perte de substance osseuse de la crête alvéolaire, en chirurgie pré-implantaire.

Indications en chirurgie pré-implantaire

- Fixation de greffons osseux
- Augmentation de la crête alvéolaire (horizontale ou verticale)
- Recouvrement et comblement de défauts osseux locaux au niveau de la crête alvéolaire

Utilisation en chirurgie pré-implantaire

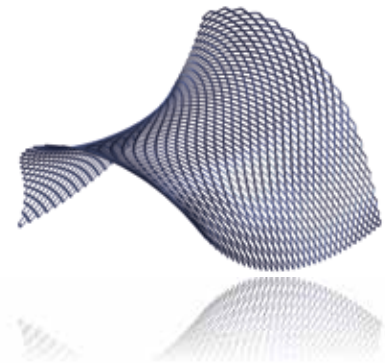
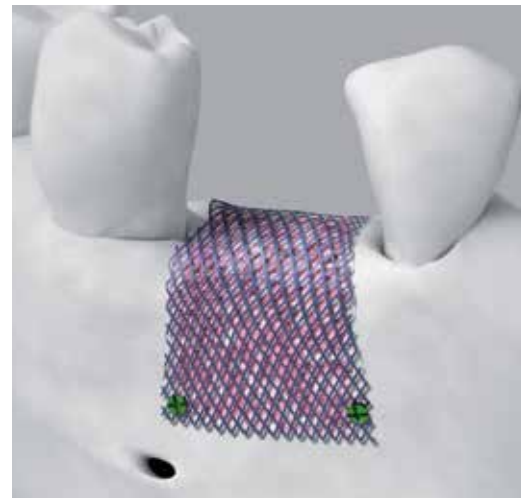
- Comblent la perte de substance au niveau la crête alvéolaire avec des greffons osseux autologues ou avec un matériau de substitution osseuse
- Recouvrir avec un morceau de maille titane ajusté et modelé à la zone
- Fixer la maille titane avec les vis autoforeuses associées de diamètre 1.2 mm ou 1.5 mm
- Retirer la maille et les vis après le délai nécessaire à la cicatrisation osseuse (entre 4 et 6 mois)

Caractéristiques

- Référence produit : ME02
- Matériau : T40 (Titane grade II)
- Dimensions: 60 mm x 60 mm
- Epaisseur : 0.2 mm
- Maille malléable et facile à couper
- Deux diamètres de vis autoforeuses associés : 1.2 mm et 1.5 mm
- Insertion rapide et aisée des vis avec une bonne préhension axe/tête de vis

Ancillaire associé

- Ciseaux maille titane (CISEAUX_MAILLE_TI)
- Manche de tournevis mobile (MTM)
- Axe de tournevis court ou long (ACT1K ou ALT1K)
- Foret FOS0.8 pour les vis de diamètre 1.2 mm et FOS1.1 pour les vis de diamètre 1.5 mm
- Container pour vis Graftek (CAPI)



Tarifs

- Maille titane 263,75€ TTC
- Ciseaux maille titane 192€ TTC



Les produits présentés sont des Dispositifs Médicaux et à ce titre sont porteurs du marquage CE conformément à la Directive 93/42/CEE. Il est possible que les dispositifs médicaux présentés ne soient pas disponibles à la vente dans tous les pays. Pour tout complément d'information veuillez contacter le service commercial de Global D. Merci de consulter la notice d'instructions avant toute utilisation. En cas de doute veuillez-vous rapprocher du service commercial de Global D. Les notices d'instructions peuvent dans certains cas être dématérialisées. Si tel est le cas un QR code et un lien URL sont présents sur l'étiquette du dispositif. Les notices sont néanmoins disponibles sur simple demande et sans frais supplémentaire sous un délai de 7 jours. La demande doit être effectuée à l'adresse suivante : quality@globald.com.